

# DMA-150

## 高頻脈雷射測距傳感器

High Frequency Pulse Small Volume  
Laser Ranging Sensor

### 產品特性

測量量程大、精度高

響應速度高達200Hz

濾波技術自然光干擾小

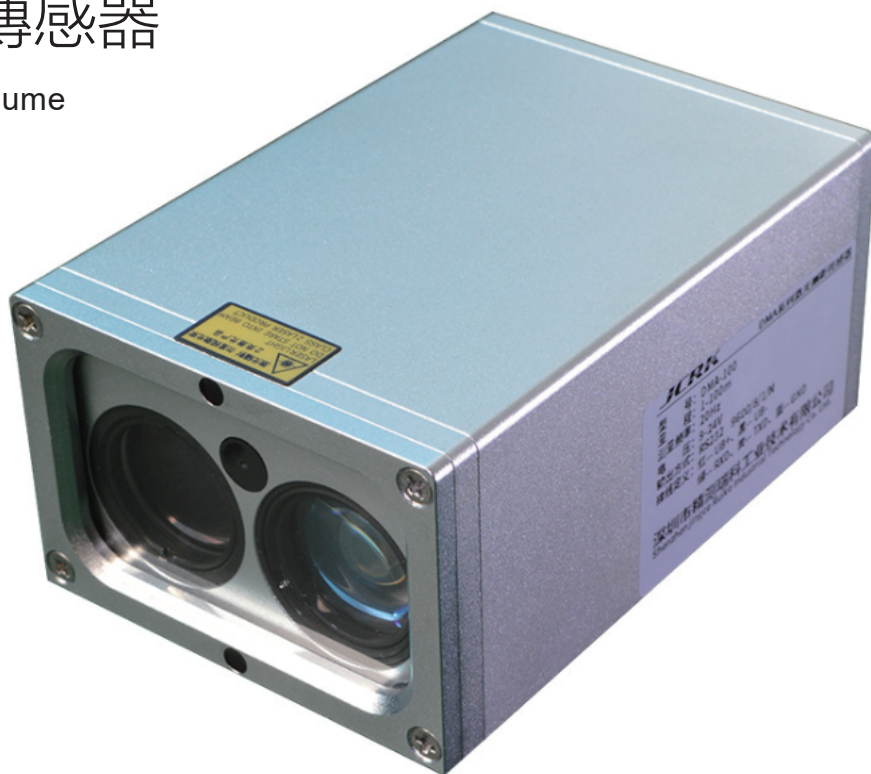
905nm不可見光隱蔽性強

軟件功能強大易操作

長時間工作性能穩定

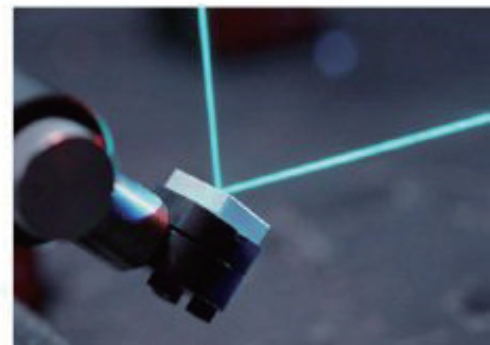
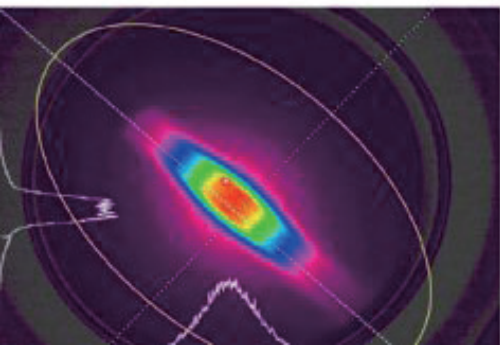
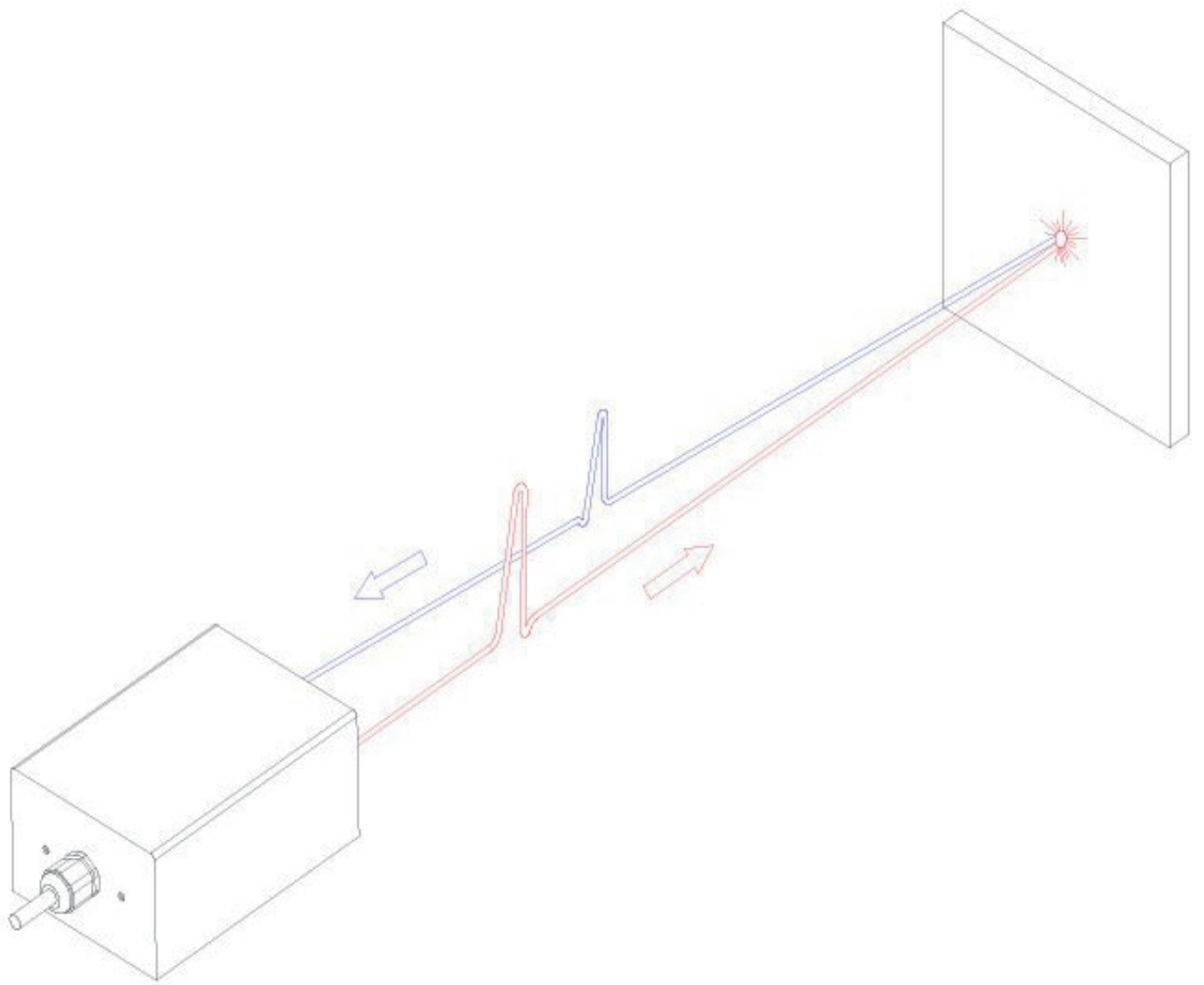
體積小、重量輕便於整合

安裝調整維護簡單、方便



### 脈衝雷射測距原理簡介

脈衝雷射測距是基於激光脈衝反射時差法原理,又稱飛行時間(TOF)測距。測距儀器發射出的激光經被測量目標反射後雷射光束被測距儀器接收,測距儀器記錄雷射往返的時間。光速和往返時間乘積的一半,就是測距儀器和被測量物體之間的距離。脈衝雷射測距傳感器在不需要合作目標的情況下以毫秒間隔發出高能量激光,能夠瞬間捕捉到遠處目標物體並進行有效測量。



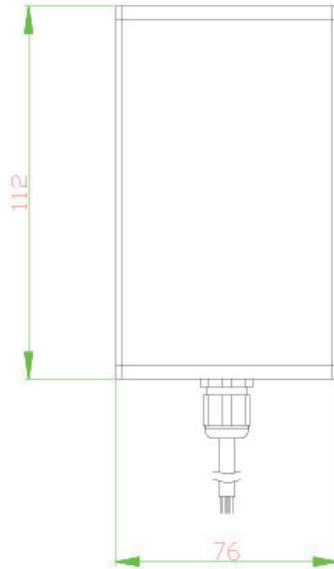
## 產品參數

型號	DMA-150
測量距離	1.5-150m
測量精度	+0.6m
分辨率	10cm
測量激光	905nm/class II類
指示激光	650nm/class
測量頻率	1Hz、10Hz、20Hz、50Hz、100Hz
開關量輸出	開路輸出
通訊方式	標準RS-232輸出(波特率率可調4800、9600、19200、38400)
供電範圍	DC:9-----24V
最大功率	$P < 1.8W$
操作溫度	-15°C to +60°C
儲存溫度	-25°C to +85°C
防護等級	IP65
外形尺寸	長x寬x高:112mm x 76mm x 52mm
機器重量	750g

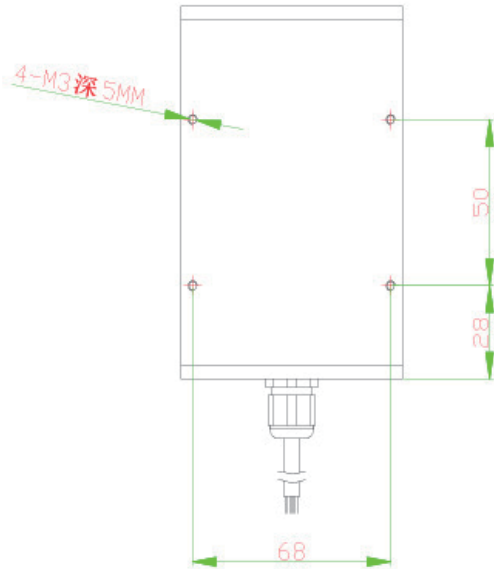
# 產品尺寸圖



左視圖



俯視圖



底視圖



前視圖

單位:mm

# 產品接線圖

