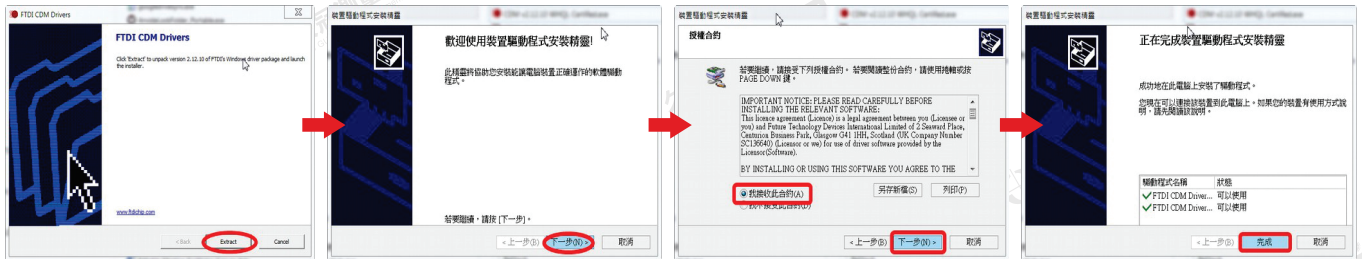


傳輸線驅動程式設定

步驟 1

請先到 www.skci.com.tw/file/tool/USBdriver
下載驅動程式，下載完成後按照以下指示完成安裝
※Window全系列32/64位元皆適用



步驟 2

插入USB傳輸線進入裝置管理員更改設定，在電腦圖示上按右鍵選擇管理。



進入後點選左側裝置管理員(如上圖)
打開右側**連接埠**前的黑色小箭頭，
在USB Serial Port上以左鍵點擊
兩下進入。(如右圖)



步驟 3

修改以下五項數據如圖示。
※此處的設定須與傳輸軟體和儀器設定相同。
接著點擊 **進階(A)** 進入步驟四。



步驟 4

修改COM連接埠編號，需與**傳輸軟體設定相同**，建議設定為COM 4設定完成按確定。



電腦傳輸軟體設定

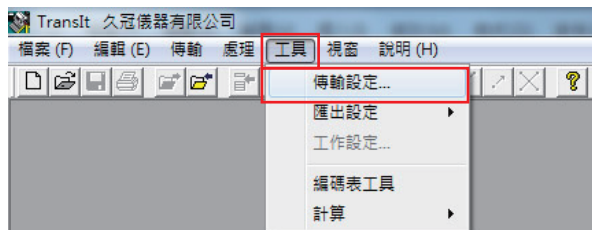
請先到 www.skci.com.tw/file/tool/Transit2.36

下載電腦端傳輸軟體【Transit 2.36-安裝版】

※Window全系列32/64位元皆適用

步驟 1

開啟 Transit 點選工具→傳輸設定



步驟 2

傳輸埠及傳輸速率設定需與儀器以及傳輸線驅動程式相同



全站儀-儀器設定

【Transit 2.36-安裝版】適用於 Nikon 及 Trimble 品牌全站儀

步驟 1

請先開啟儀器檢查，確保電量足夠

步驟 2

按下選單按鍵

→設置(Settings、設定)

→通信(Comm.)

步驟 3

檢查波特、傳輸率(Baud)是否與傳輸軟體設定相同。

檢查長度(Length)、奇偶(Parity)、停止位(Stop bit)是否與傳輸線驅動程式設定相同。

